



Arbeitsgruppe für
regionale Struktur- und
Umweltforschung GmbH



LEADER und kommunale strategische Radverkehrsplanung – operative Vernetzungsplanung

Vortrag von: Heike Brunken-Winkler, Julia Nahrath

Anlass: 1. Ostfriesischer Fahrradkongress am 04.07.2023 in Emden



Amt für regionale
Landesentwicklung Weser-Ems
Geschäftsstelle Aurich

LEADER - Regionen in Ostfriesland 2023 - 2027

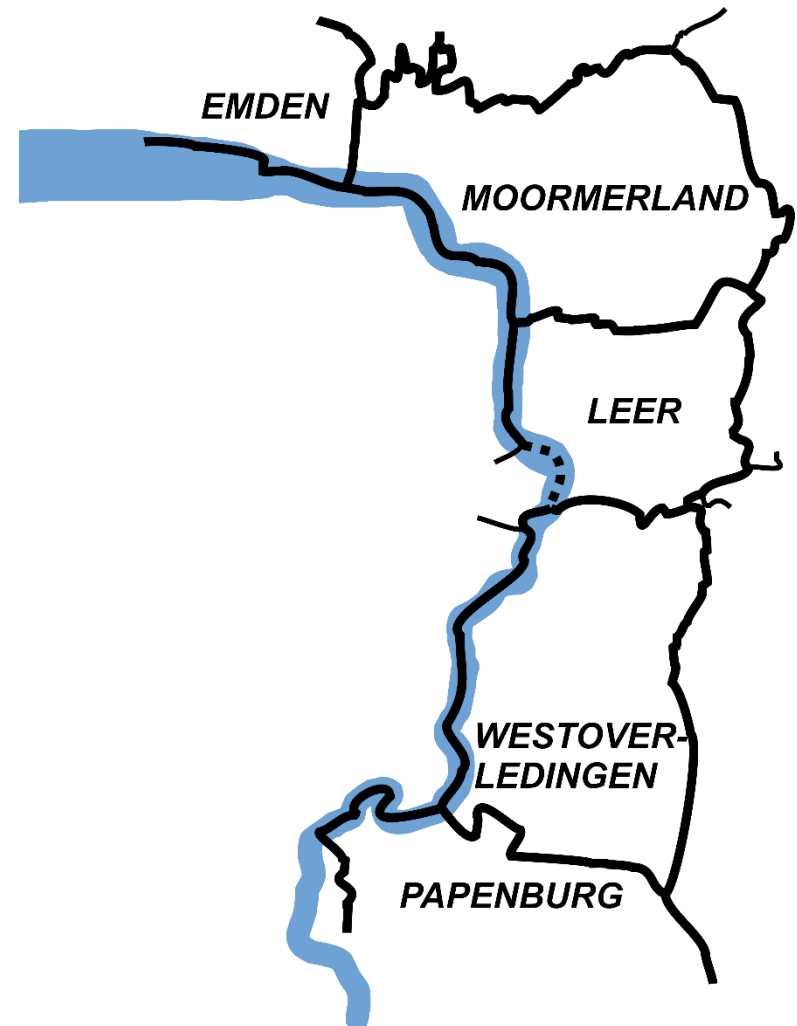


Arbeitsgruppe für
regionale Struktur- und
Umweltforschung GmbH

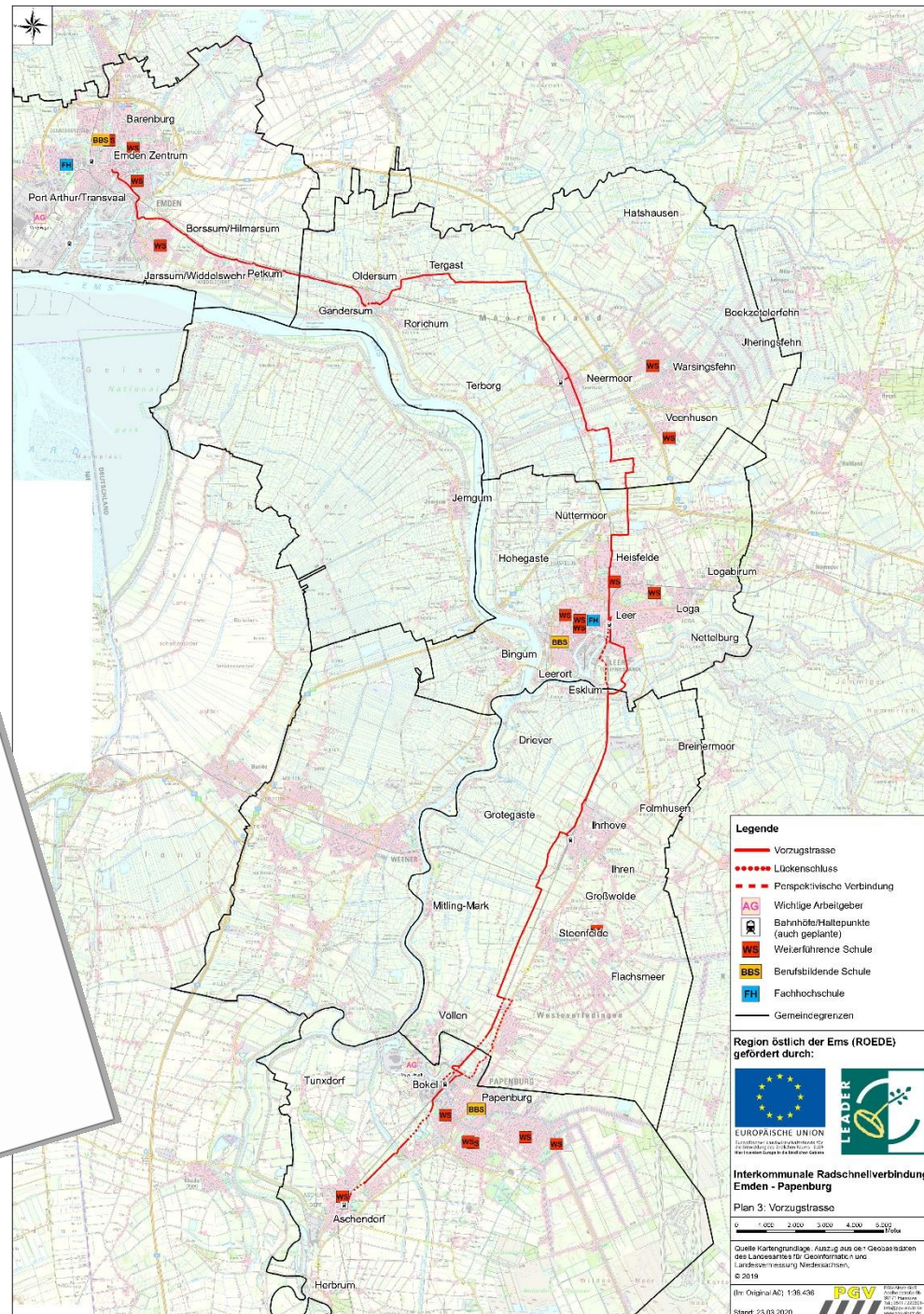




LEADER-Region Östlich der Ems Förderperiode 2014 bis 2022

- Informeller Zusammenschluss von 5 Kommunen
- Ausstattung mit eigenem Förderbudget
- Ausstattung mit Regionalmanagement



Konzept für eine interkommunale Radvorrangroute Emden-Papenburg








 EUROPÄISCHE UNION
 Europäische Landwirtschaftspolitik
 Entwicklung der ländlichen Räume - LEADER
 Hier investiert Europa in die ländlichen Gebiete

LEADER-Region östlich der Ems (Roede)

Interkommunale Radverbindung von Emden nach Papenburg
Schlussbericht



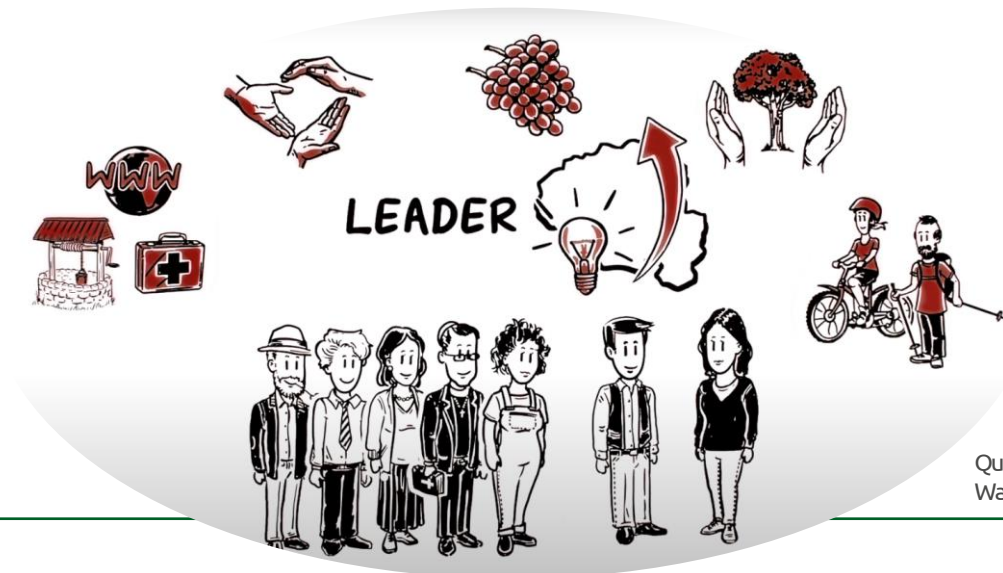


2019/2020

Welche Rolle hat LEADER bei dem Projekt gespielt?

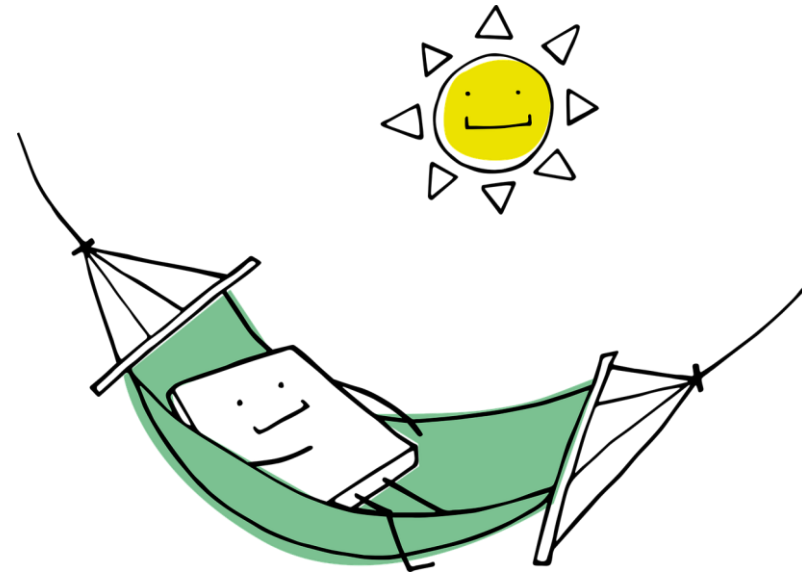
Prinzipien von LEADER

- **Bottom-up-Ansatz**
- **Territorialer Ansatz**
- **Lokale Aktionsgruppen**
- **Ganzheitliche, multi-sektorale Maßnahmen**
- **Vernetzung & Kooperation**
- **Innovation**



Quelle: DVS-Video:
Was ist LEADER?

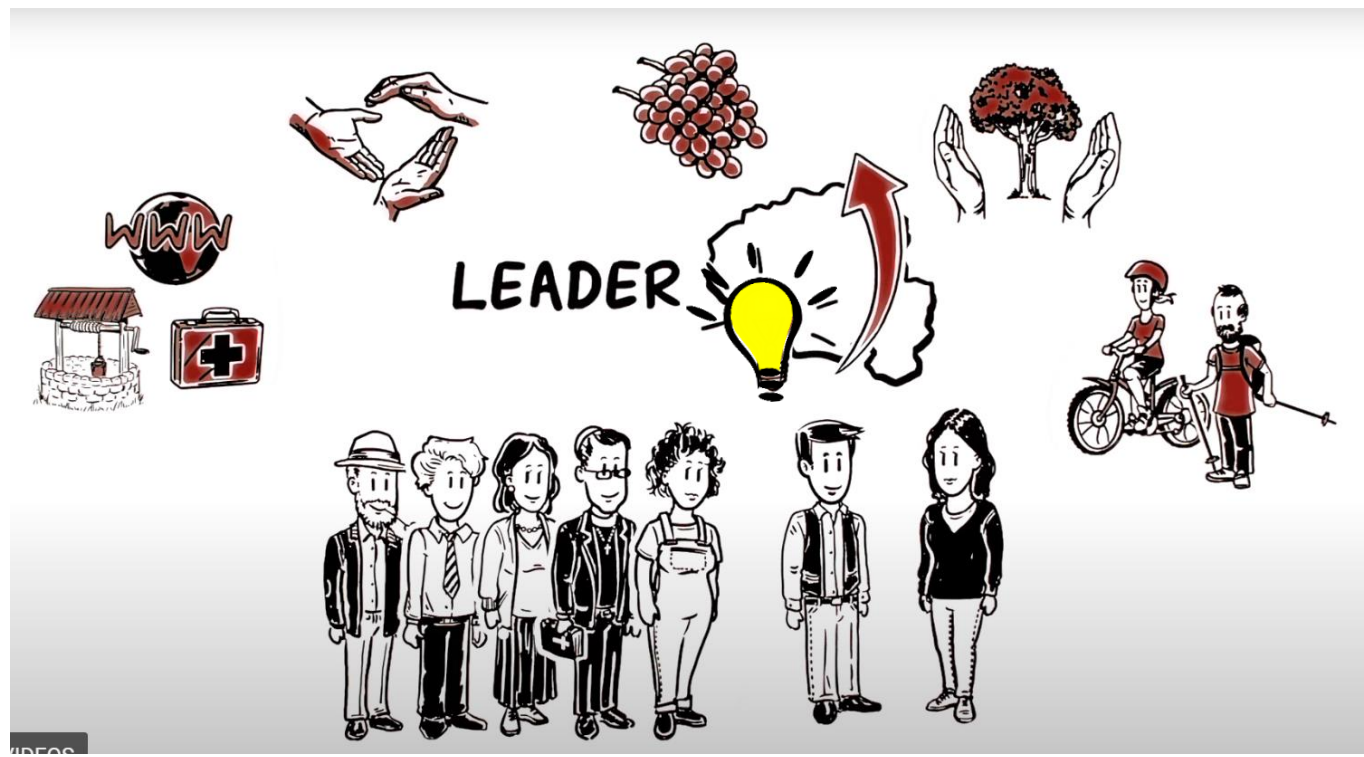
Bottom-up-Ansatz



Bottom-up-Ansatz



Lokale Interessensträger wissen am besten, was die Region braucht.

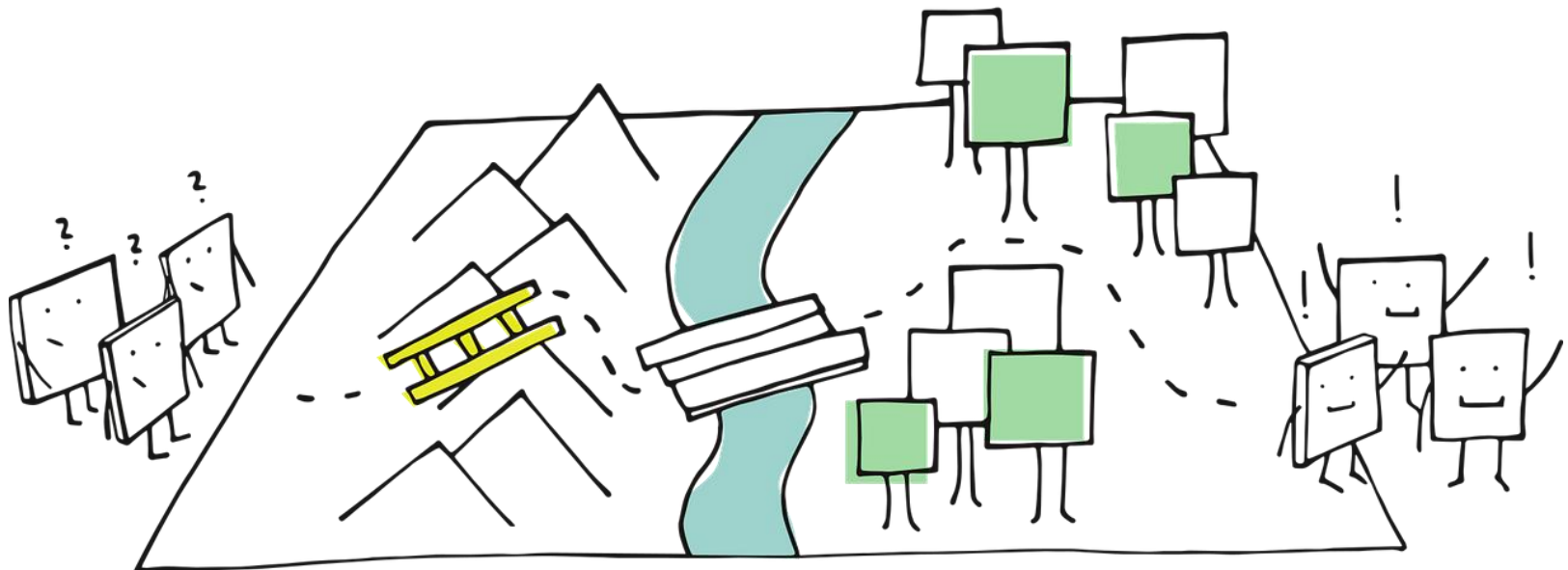


Quelle: DVS-Video:
Was ist LEADER?

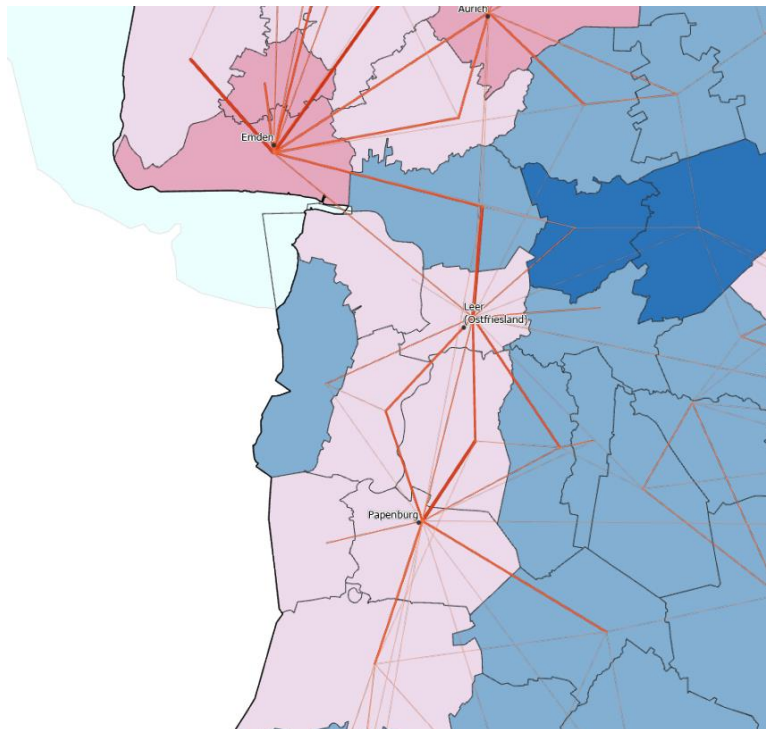
Territorialer Ansatz



Region umfasst ein kleines, homogenes, sozial und funktional zusammengehöriges Gebiet.



Territorialer Ansatz



Quelle: Deutschlandatlas

Pendeldistanzen & -verflechtungen

Pendlerverflechtungen zwischen Gemeindeverbänden nach Anzahl der Pendler im Jahr 2020

- 200 bis unter 500
- 500 bis unter 1.000
- 1.000 bis unter 2.000
- 2.000 und mehr

Durchschnittliche Pendeldistanzen aller SV-Beschäftigten am Wohnort im Jahr 2020 in km

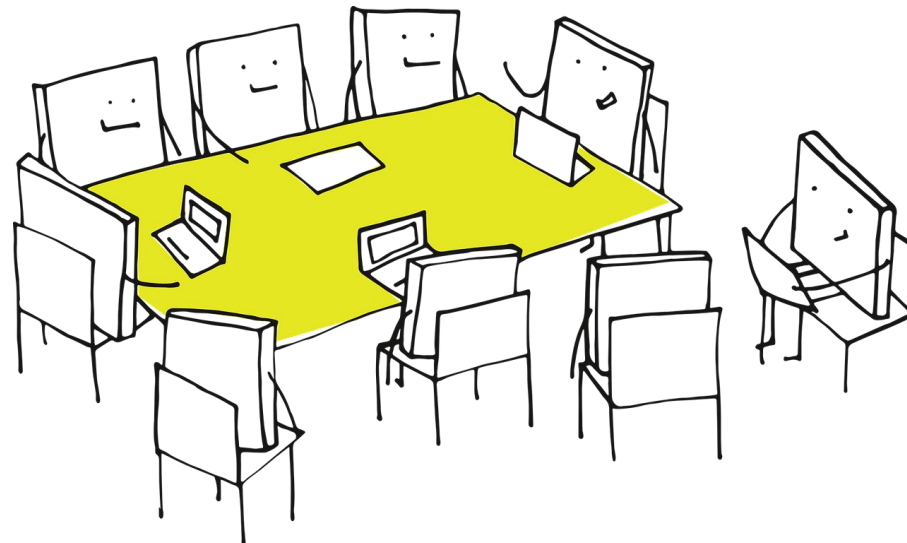
- bis unter 15
- 15 bis unter 19
- 19 bis unter 23
- 23 bis unter 27
- 27 und mehr

Lokale Aktionsgruppen (LAGen)



Gehandelt und entschieden wird in einer Partnerschaft zwischen öffentlichem und privatem Sektor.

Bei Entscheidungen haben die kommunalen Vertreter:innen nie mehr als 49% Stimmanteil.



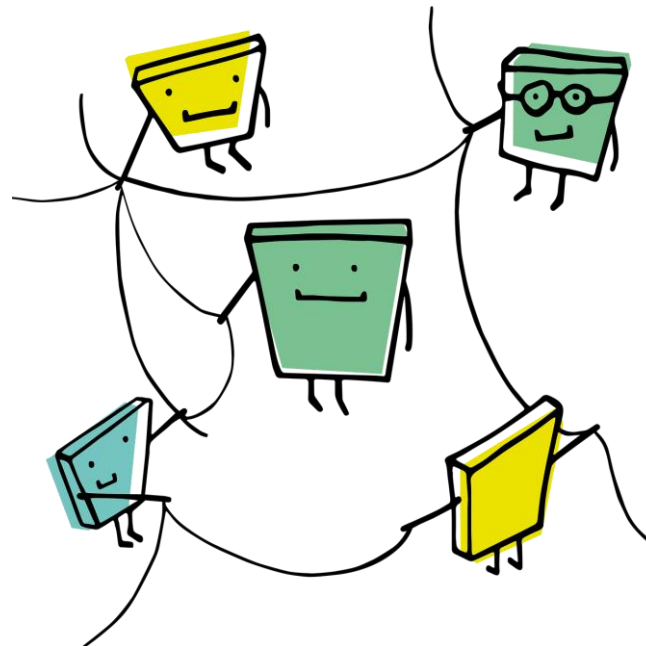
Lokale Aktionsgruppen (LAGen)



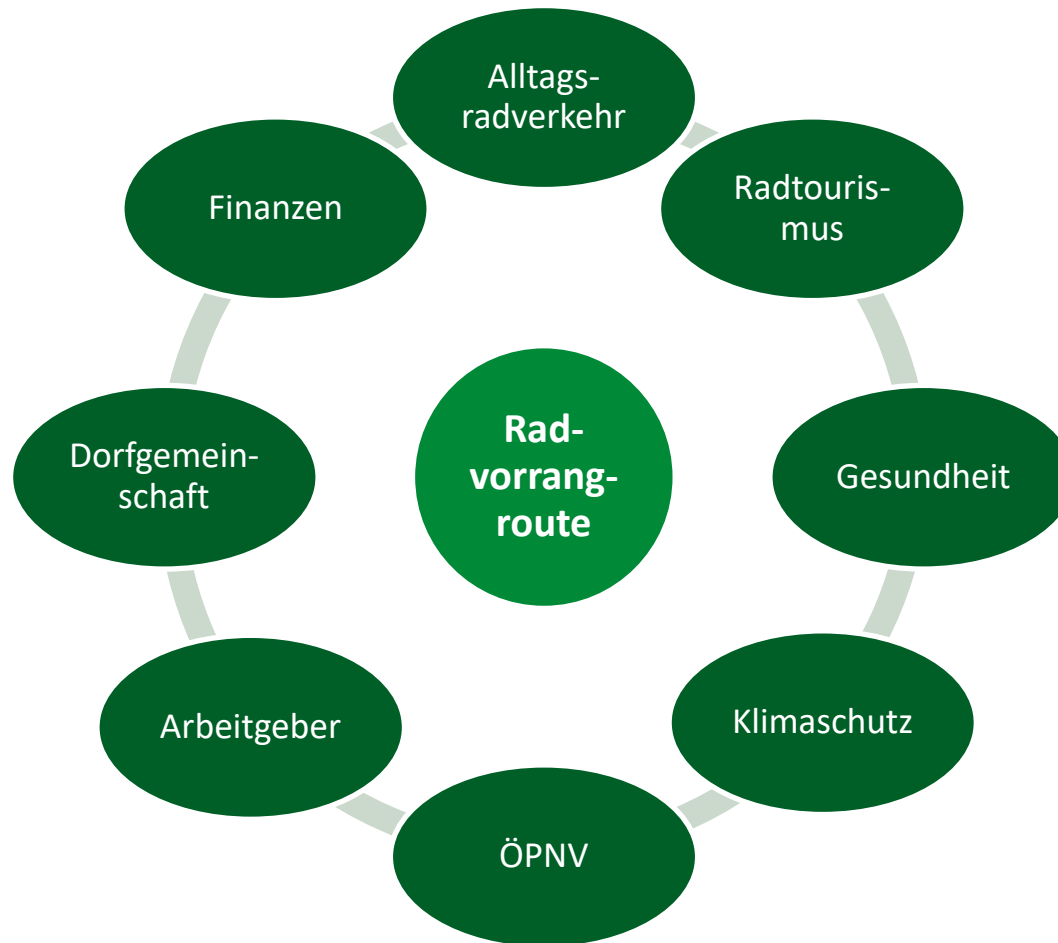
Ganzheitliche, multisektorale Maßnahmen



Es findet eine Abstimmung über verschiedene Themen bzw. Handlungsfelder statt, wodurch Synergien genutzt werden können.



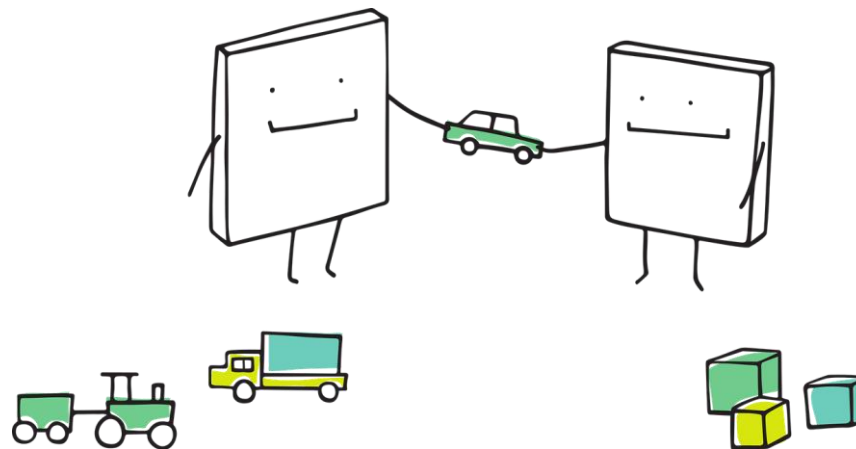
Handlungsfeldübergreifende Projektansätze



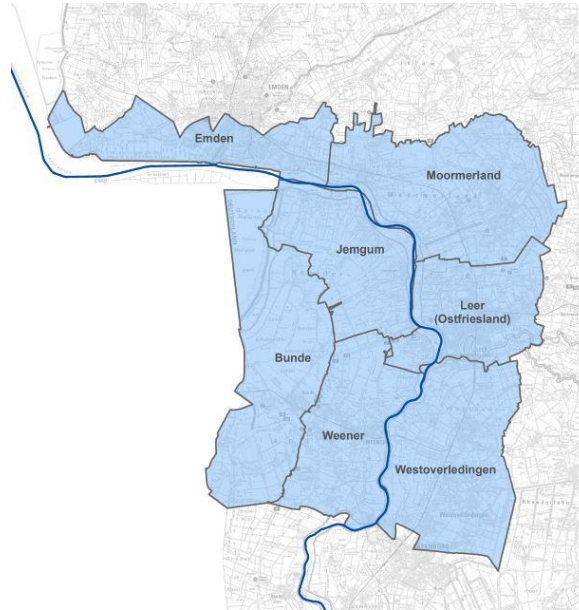
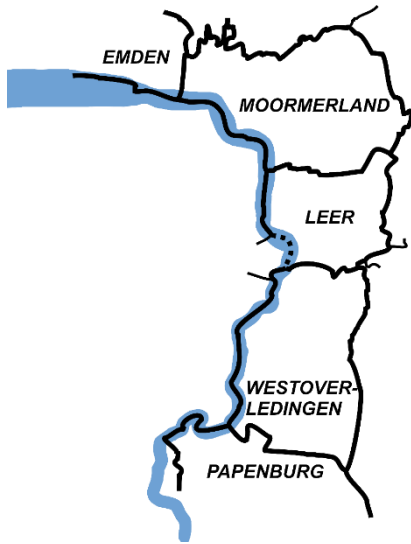
Vernetzung und Kooperation



**Die Zusammenarbeit ist vereins-, kommunal-,
gebiets- und grenzübergreifend.**

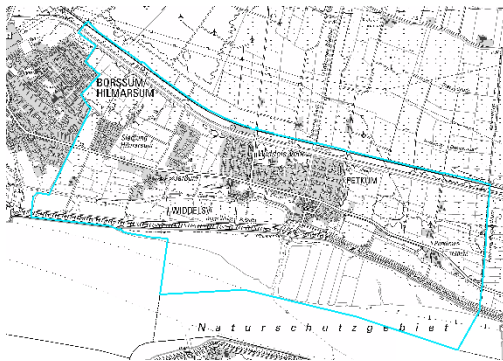


Vernetzung und Kooperation



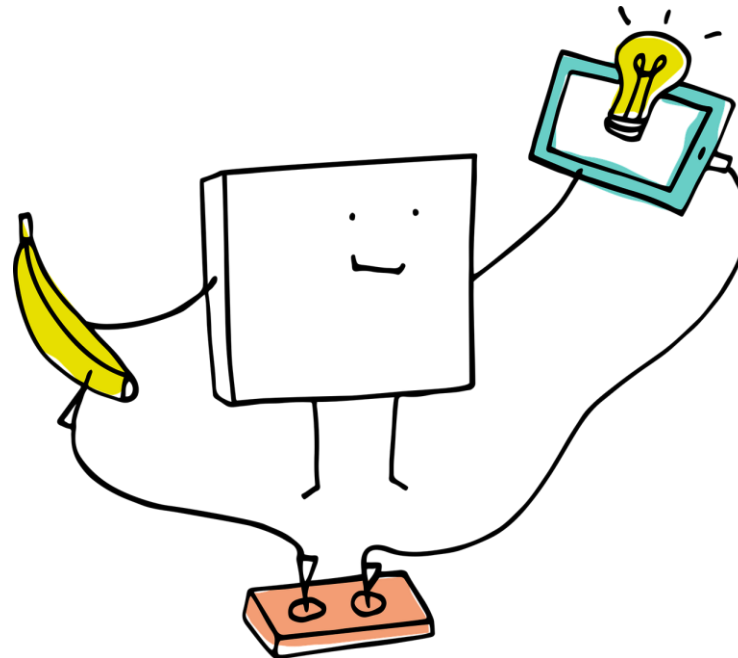
Amt für regionale
Landesentwicklung Weener-Ems
Geschäftsstelle Aurich

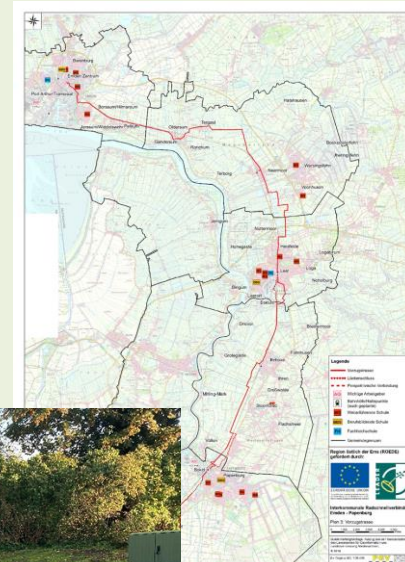
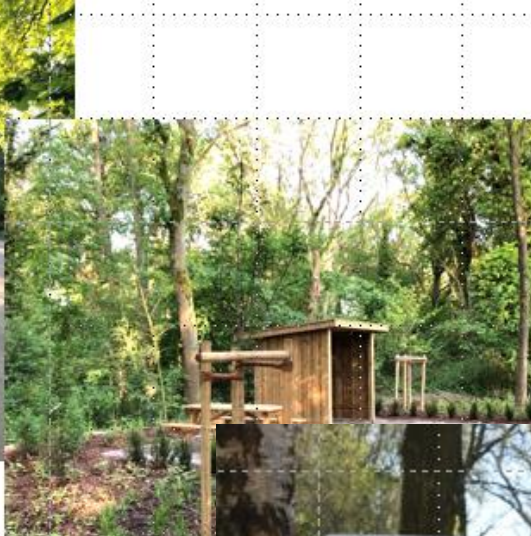
LEADER - Regionen in Ostfriesland 2023 - 2027





Neuartige (oder altbekannte) Lösungen für lokale Probleme ausprobieren, finden und adaptieren.





heinde Westoverledige



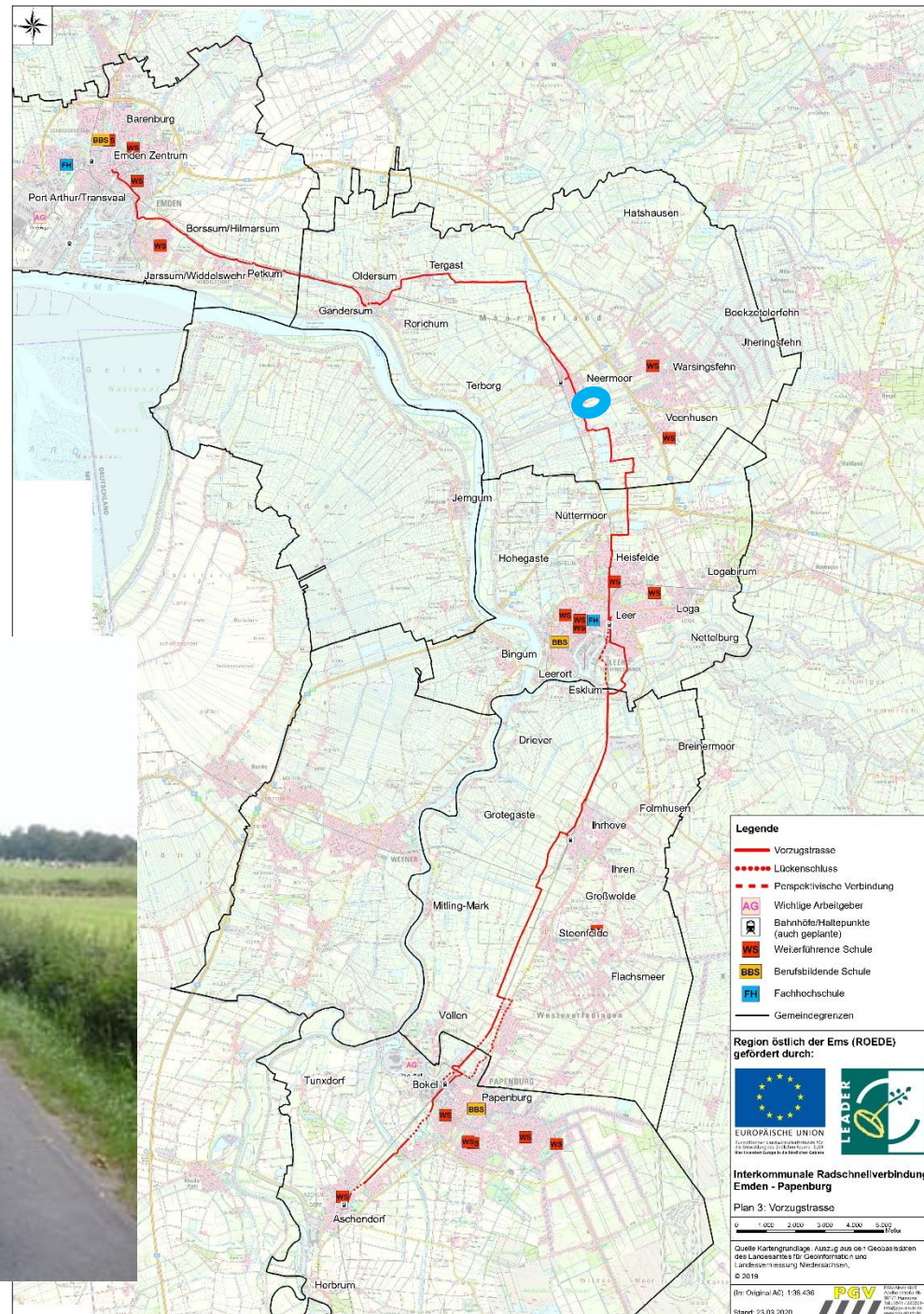
**Welche Maßnahmen konnten
bislang über LEADER
umgesetzt werden?**

Moormerland (1/2)

- Sanierung der Verbindung zwischen OT Neermoor und Warsingsfehn

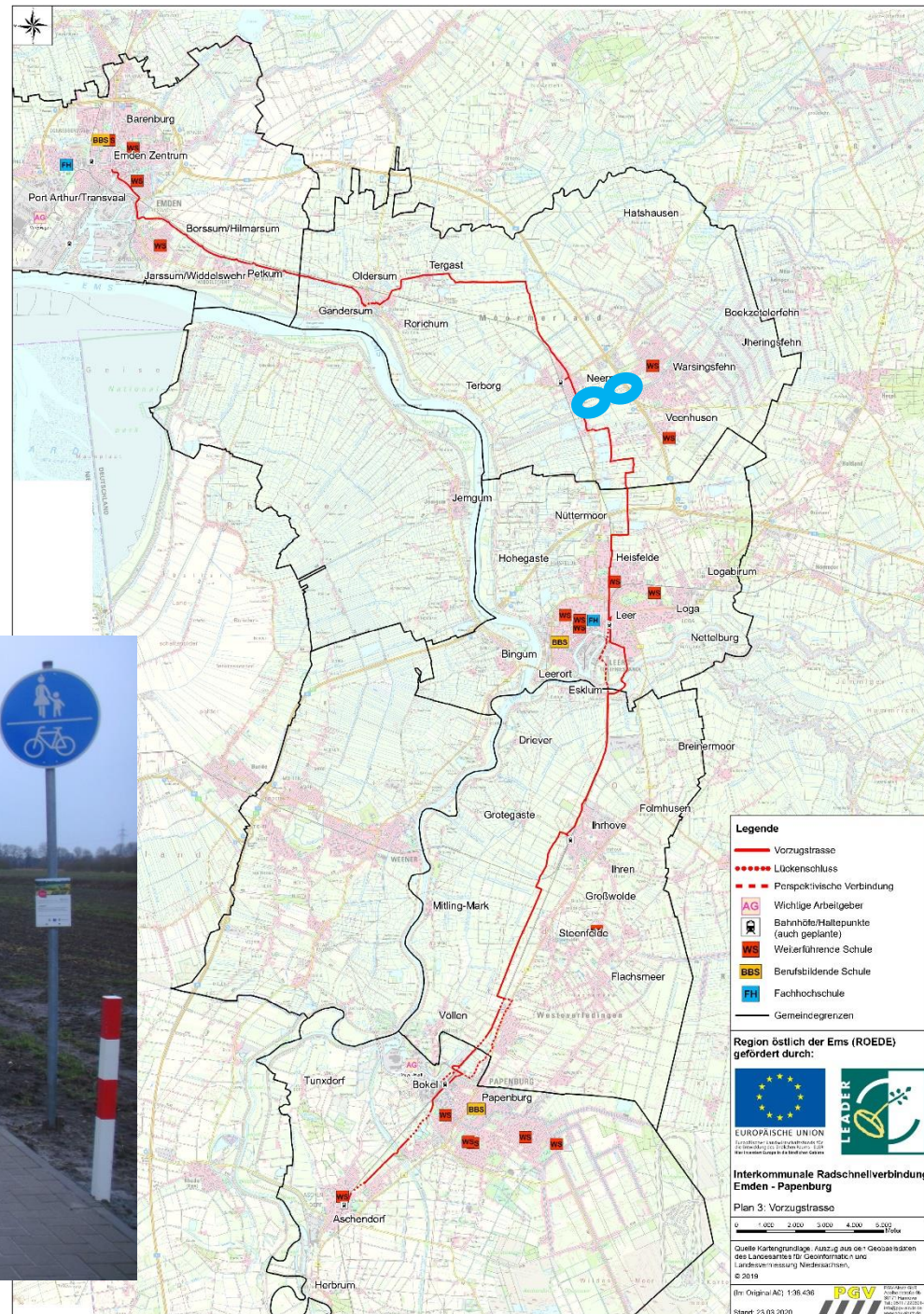


Quelle: Gemeinde Moormerland



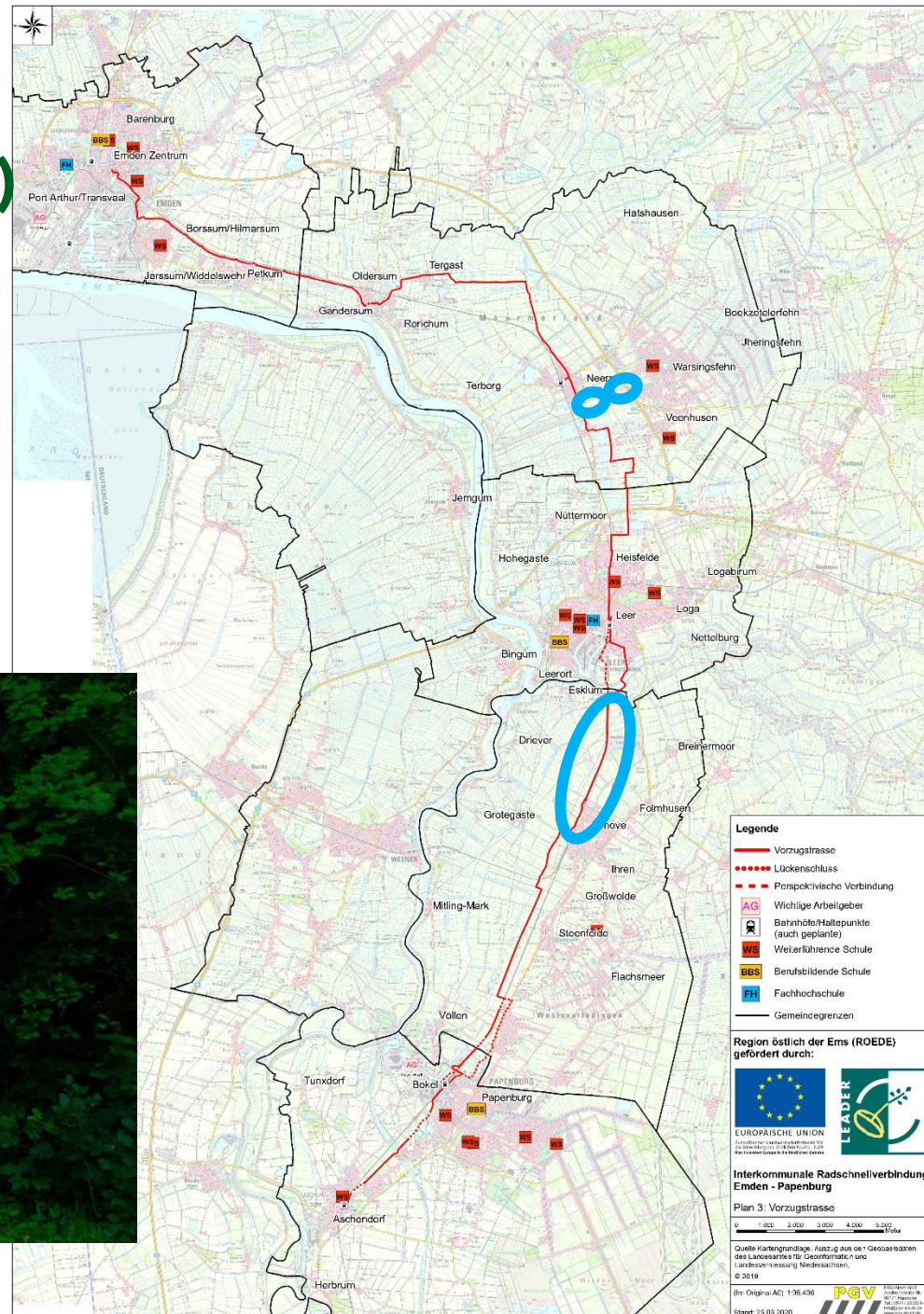
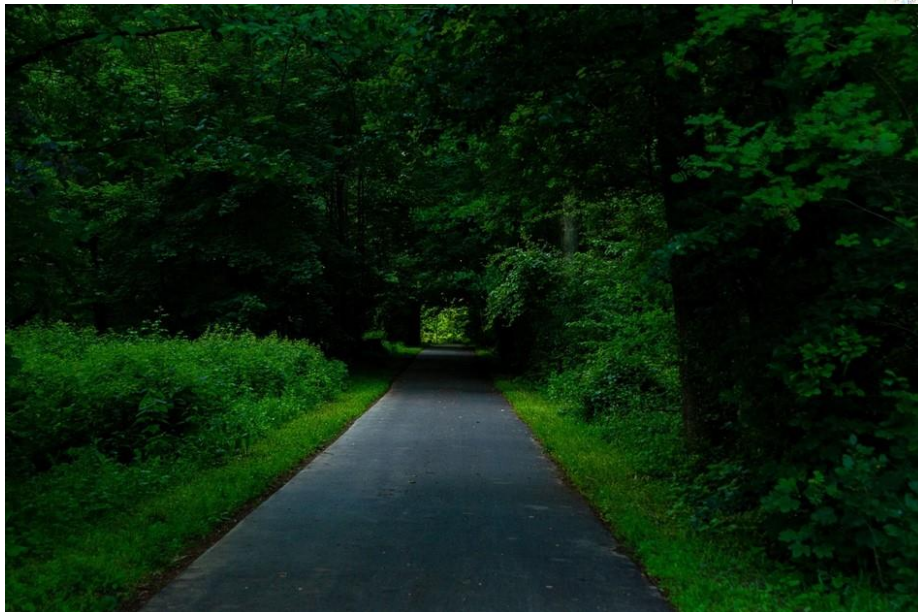
Moormerland (2/2)

- **Neubau/Lückenschluss zwischen OT Neermoor und Warsingsfehn**



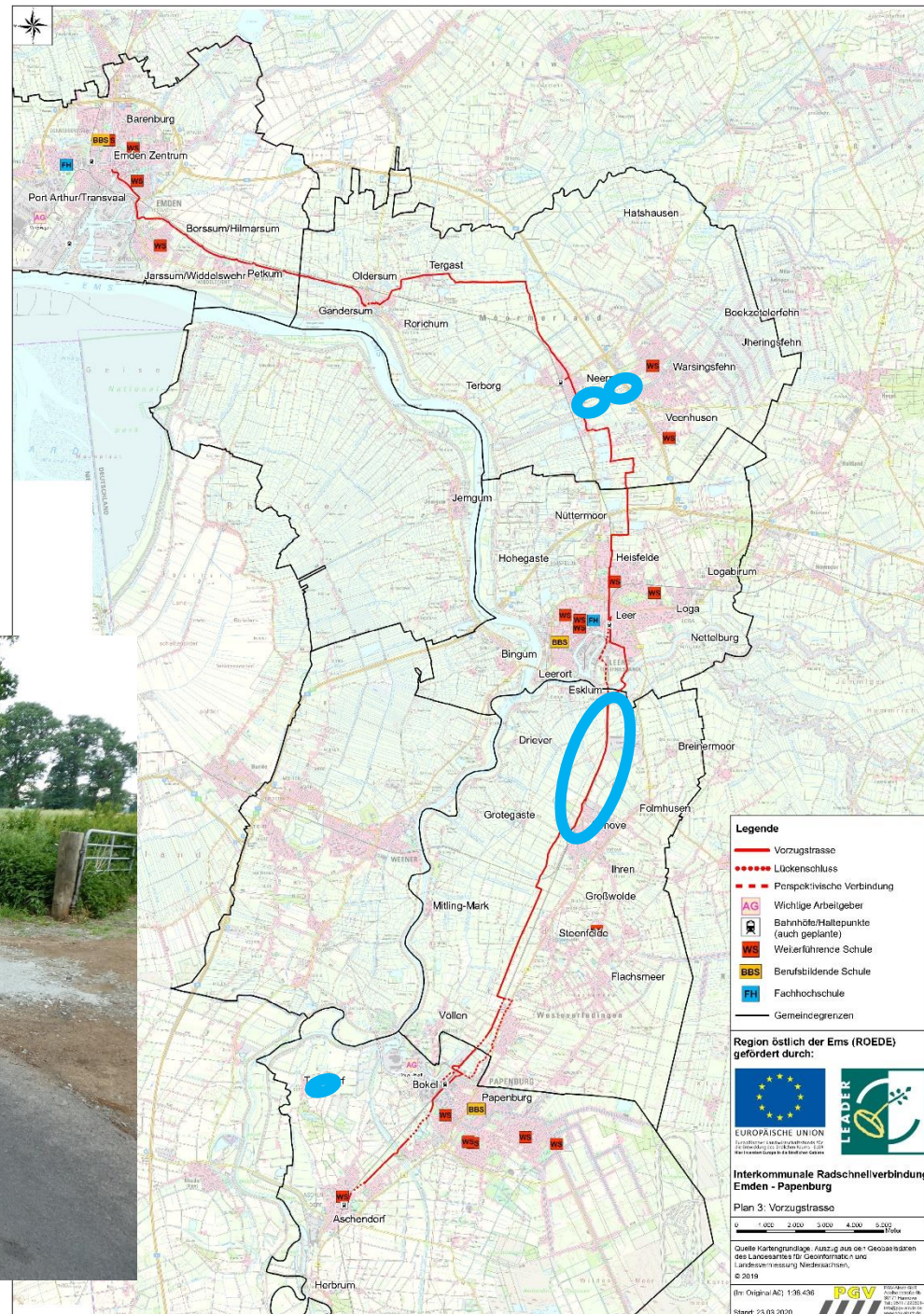
Westoverledingen (1/1)

- Mitlaufende Beleuchtung entlang der Bahnlinie von OT Ihrhove bis Esklum



Papenburg (1/2)

- Sanierung der Verbindung zwischen OT Tunxdorf und Nenndorf



Papenburg (2/2)

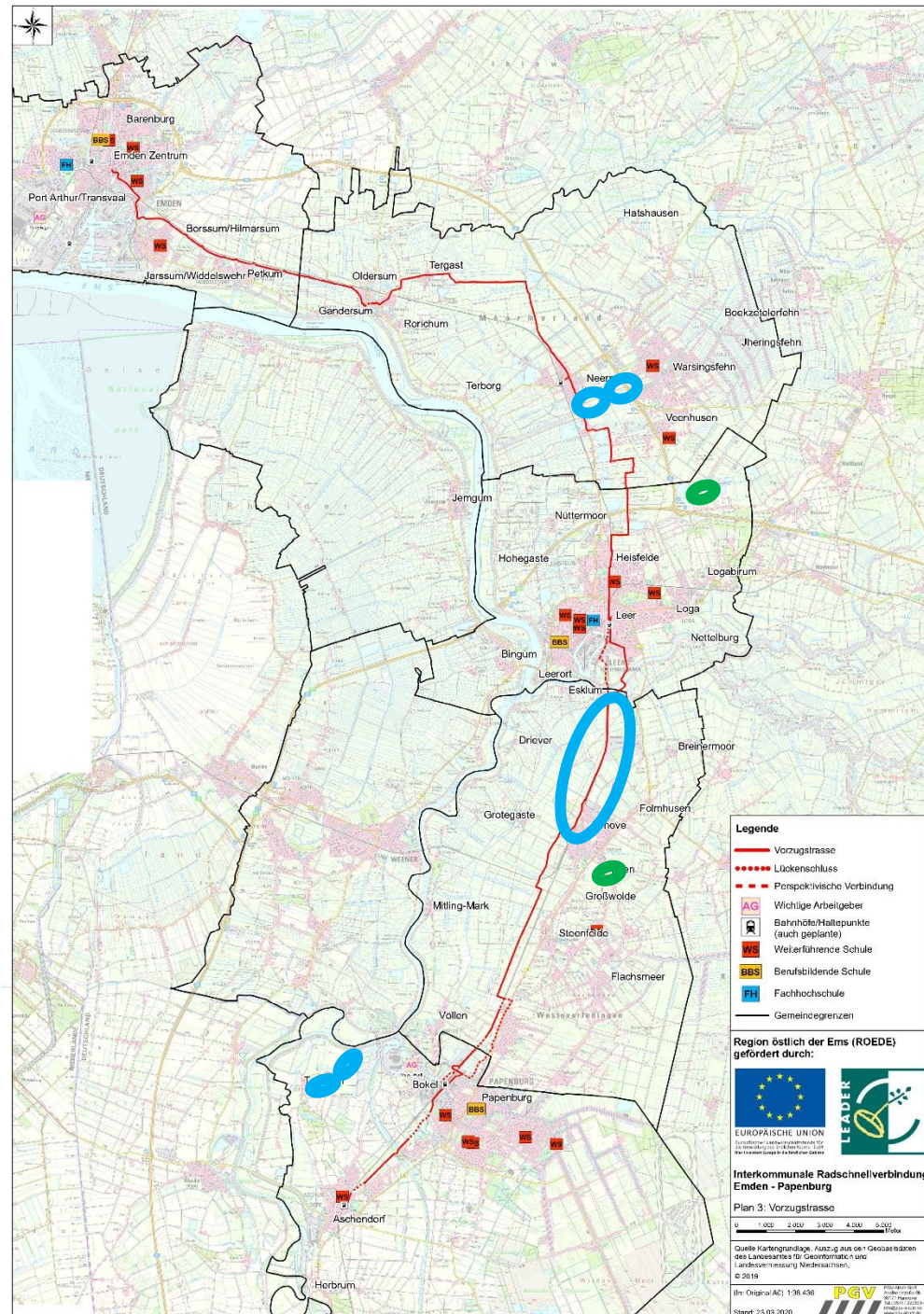
- Sanierung der Anbindung vom OT Nenndorf an das Stadtgebiet



Quelle: Stadt Papenburg



Drei weitere Projekte zur Begleitinfrastruktur



Neubau eines Melkus im Königs Moor (in Moormerland an der Fehnroute)



Quelle: Christina Broers



Attraktivierung der ehemaligen Kleinbahnhaltestelle Ihren (in Westoverledingen am Ostfrieslandwanderweg)



Quelle: Gemeinde Westoverledingen

Fehnomenale Erlebniskommunikation auf allen Kanälen

Kooperationsprojekt mit der LAG Fehngebiet

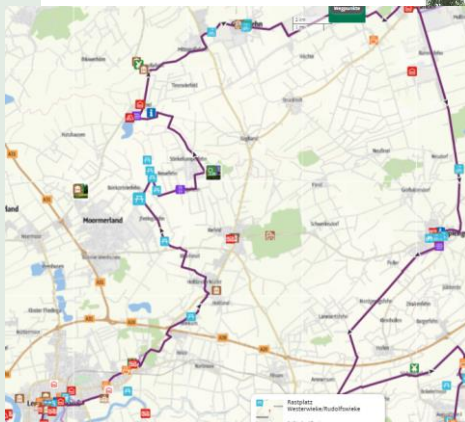


Die Deutsche Fehnroute der Rundkurs mit vielen Gesichtern



Langgestreckte Fehndörfer sind charakteristisch für die 173 km lange Deutsche Fehnroute, die als Auto- und Radfahrstrecke hervorragend in beide Richtungen ausgeschildert ist. Radtouristen radeln an schnurgeraden Wiesen entlang und überqueren Klappbrücken. An der Strecke liegen zahlreiche Zeugen der Vergangenheit. Dazu gehören prächtige Windmühlen, funktionstüchtige Schleusen, weiße Backsteinkirchen und hölzerne Galfischer, Deiche und Wiesen. Wallhecken, moorige Naturschutzgebiete und Wasserläufe prägen die Fehnlandschaft.

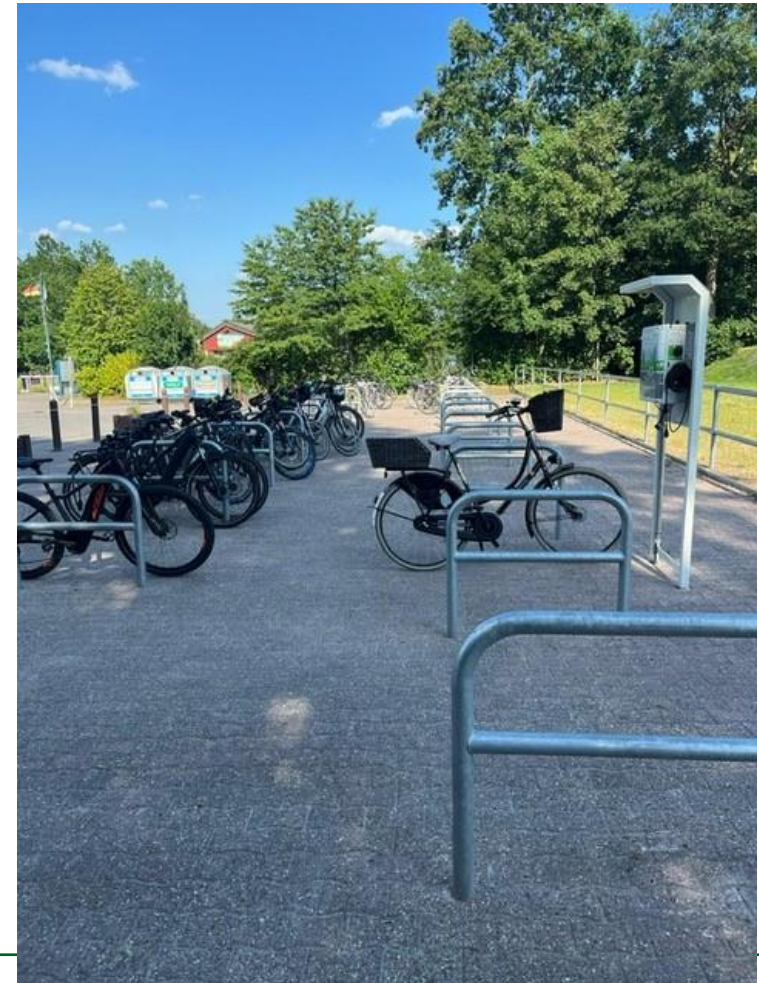
Interessante kleine Museen erzählen die eindrucksvolle Geschichte der Moorsiedler und Seefahrer, zeigen ostfriesische Traditionen und Bräuche. Seefahrt und Schiffbau sind für diese Region nach wie vor bedeutend. Spätklar wird dies in den atemberaubenden Hafencastellen Leer und Papenburg, die einen lebhaften Kontrast zur idyllischen Ruhe unterwegs bieten.



5 Rastgelegenheiten für Radfahrer und Wanderer (an verschiedenen Radwanderwegen in Barßel)



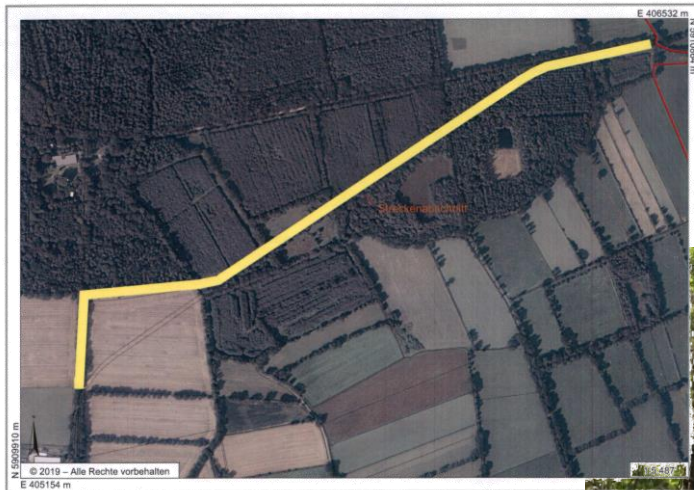
Quelle: Gemeinde Barßel



Fahrradparkplatz am Idasee (in Ostrhauderfehn)

Quelle: Landkreis Leer

Ausbau des Ostfriesland Wanderwegs (neuer Wegeaufbau mit Großflächenplatten in Hesel)



Quelle: www.suedliches-ostfriesland.de

Gestaltung eines modernen Wartebereichs am Bahnhof Augustfehn (in Apen)



Quelle: Stationova

